

PREVENTA

Casa  Roma

Monterrey 147

Más del **85%** vendido



Tu próxima
inversión desde
\$3,787,162.00*

¡EN LA ROMA!
con una plusvalía **esperada**
superior al 10% para entrega
en febrero de 2025.

La zona con mayor crecimiento
en Ciudad de México con una
plusvalía de más de un 357%
en los últimos 15 años.

Sujeto a disponibilidad*

FORMA PARTE DEL EXCLUSIVO GRUPO DE INVERSIONISTAS GDC Y OBTÉN LA MEJOR PLUSVALÍA EN CDMX.

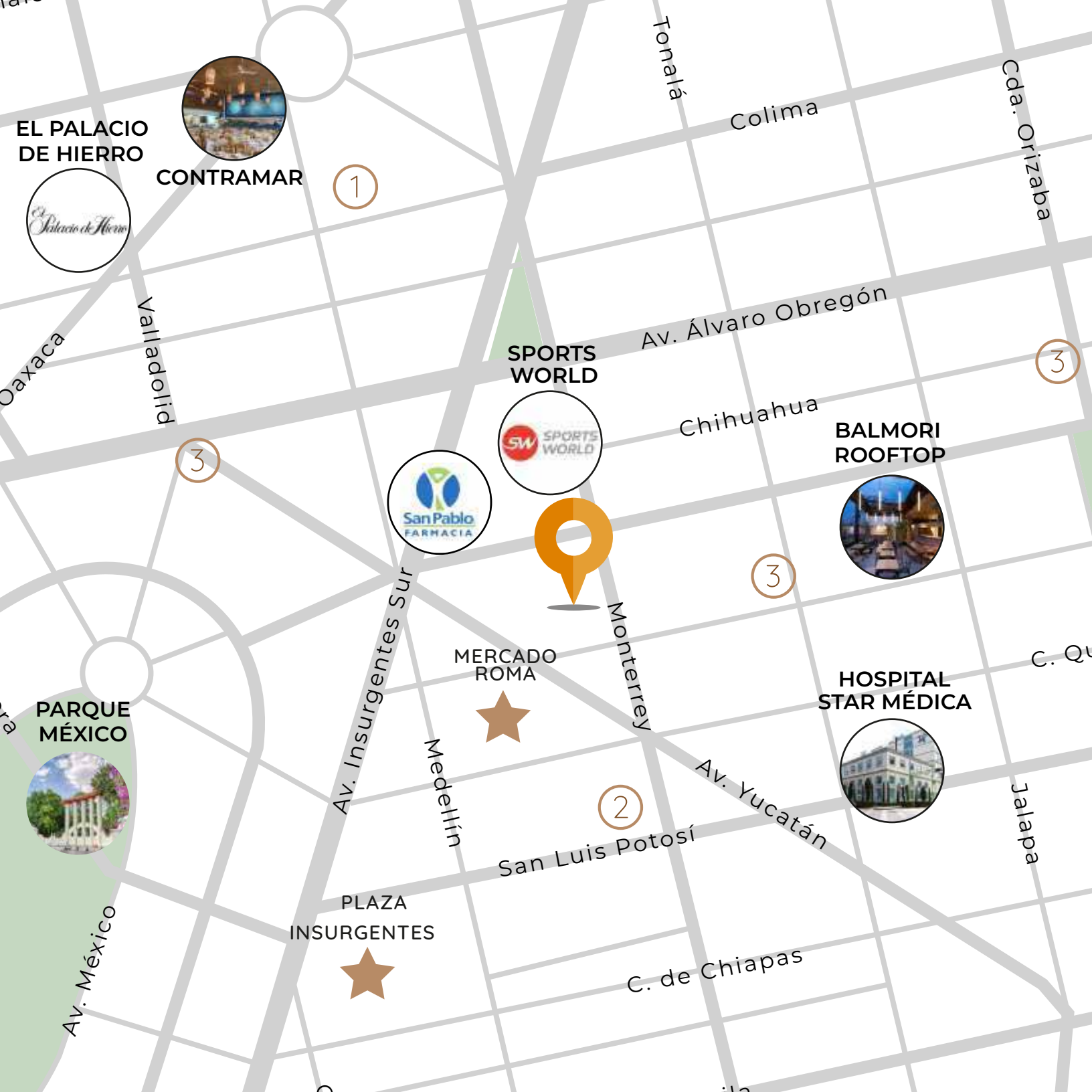
GDC, una empresa con **15 años en el mercado**. Al día de hoy, nos respalda nuestro amplio portafolio ya que contamos con presencia en México con más de 39 desarrollos entregados, Perú con 6 proyectos y una excelente oportunidad de inversión en Estados Unidos.

Plusvalía: Es el incremento del valor de un inmueble a través del tiempo.



DISFRUTA DE SUS **ALREDEDORES**

Ubicado en una de las zonas con mayor plusvalía de la Ciudad de México, convirtiéndose en uno de los mejores lugares para vivir o invertir debido a sus alrededores turísticos más relevantes de la Ciudad: Insurgentes Sur, Condesa y La Roma.



 **CASA ROMA 147**

Monterrey 147, Roma Nt
Cuauhtémoc, CDMX

 Favoritos

 Metro Sevilla

 Escuelas

 Supermercados

 Restaurantes

OBTÉN UNA
PLUSVALÍA
PROMEDIO DEL
61%

Desarrollo	Precio Inicial	Precio Actual	Plusvalía
Icon Roma	\$61,500.00	\$104,000.00	69%
Icon Condesa	\$58,538.00	\$94,000.00	61%
Icon Cibeles	\$100,000.00	\$153,015.00	53%

Departamentos

Disfruta de tu propio espacio dentro de un proyecto de alta plusvalía conformado por 2 locales comerciales y 35 departamentos donde encontrarás:

- Departamentos tipo loft
- Cocina integral
- 1 baño



Con un concepto de arquitectura vanguardista, acorde con el estilo de vida que se ha convertido en una tendencia mundial y un diseño en el que sobresalen la eficiencia y aprovechamiento de espacios, Casa Roma 147 te ofrece los mejores acabados:

- ◉ Mármol en baños y cocina
- ◉ Madera de ingeniería
- ◉ Barras de granito

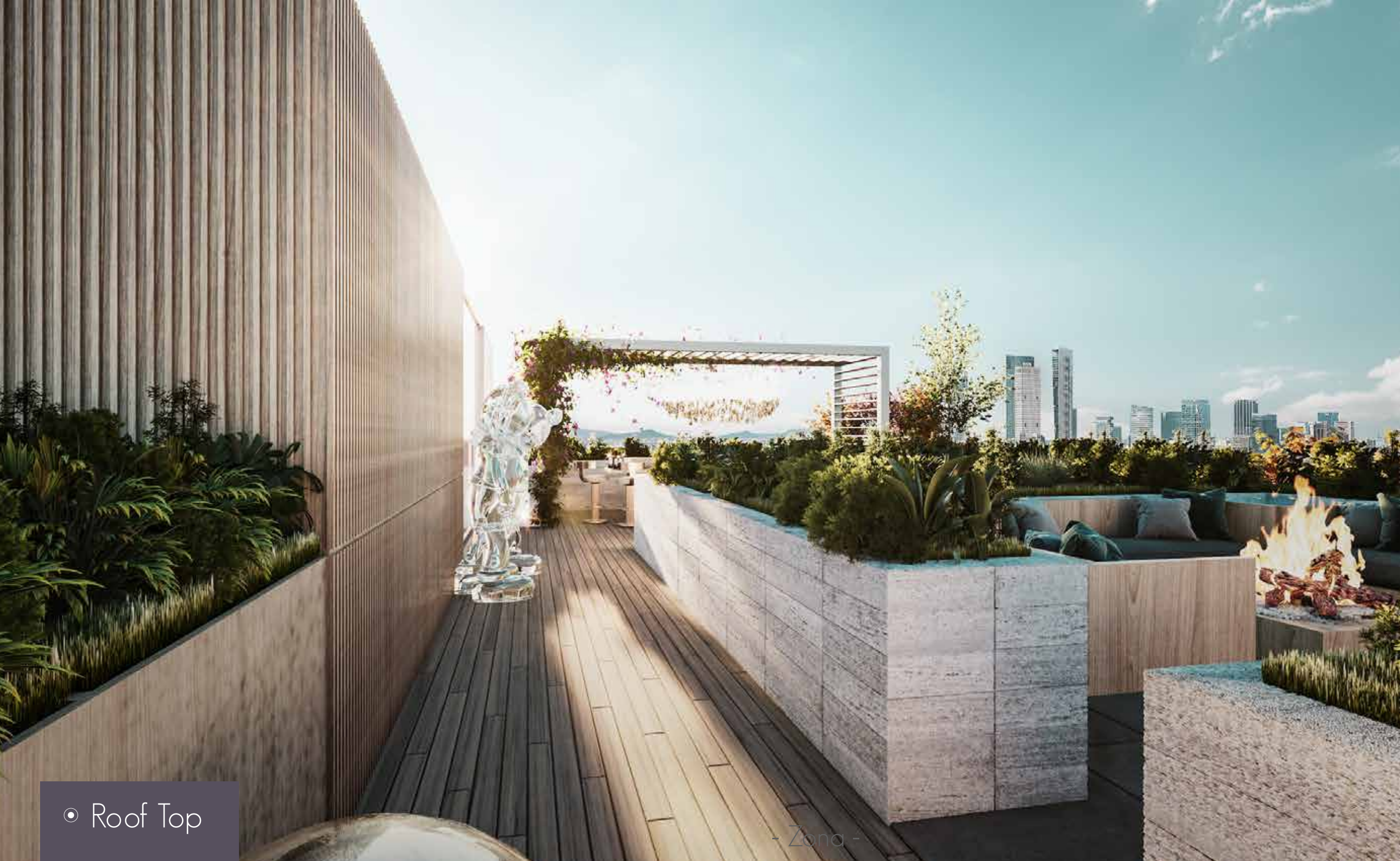


**Imagen referencial sujeta a cambios.*

Amenidades

Disfruta de las amenidades seleccionadas para este vanguardista desarrollo:

- Roof Top
- Salas Lounge y Zona Grill
- Local comercial con giro benéfico para el desarrollo



© Roof Top

- Zona -

ESQUEMA DE PAGO

Si compras un departamento de:

\$3,900,777.00

Pagarás:

12.5%	17.5%	70%
\$487,597.13	\$682,635.98	\$2,730,543.90
A la Firma del Contrato	Diferido	En la Escrituración



¿POR QUÉ INVERTIR EN GDC?

NUESTRO VALOR AGREGADO

- 1 Somos una sólida desarrolladora, constructora e inmobiliaria que cuida de tu patrimonio al **NO trabajar con créditos puente** garantizando que tu inversión llegue directamente al desarrollo mediante un fideicomiso independiente.
- 2 Somos la única desarrolladora en México que brinda a sus clientes **hasta 3 años de servicio de post-venta*** para atender detalles en sus departamentos.
- 3 Todos nuestros desarrollos son cuidadosamente diseñados por nuestro **multi-premiado despacho de arquitectura BRAG Arquitectos**.

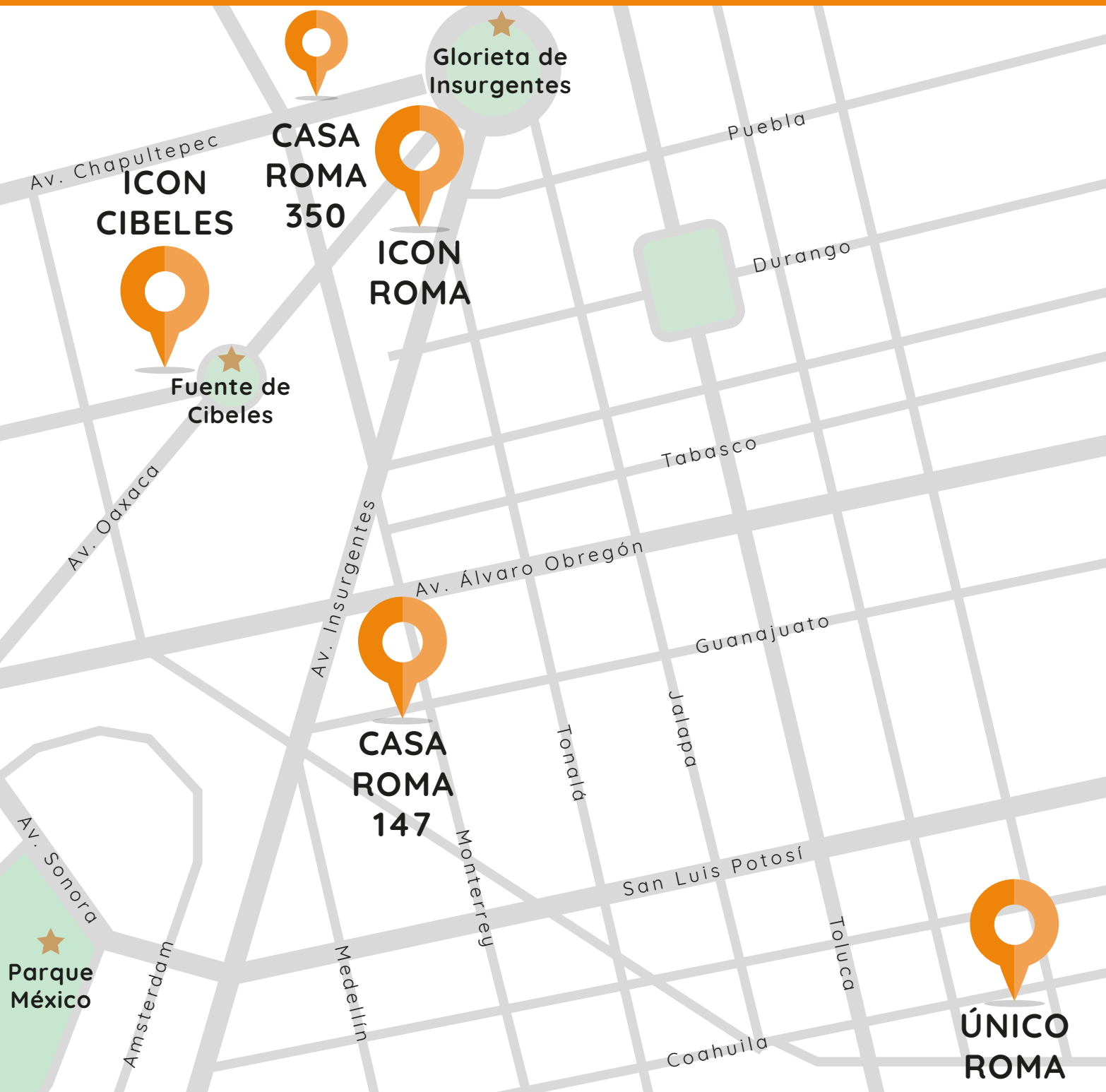
Aplican términos y condiciones*



OBTÉN UN CAP RATE DEL 8.3% ADEMÁS DE TU PLUSVALÍA.

Maximiza tus ganancias mediante nuestra unidad de negocio NESST registrando tu propiedad en plataformas de alojamiento para llevar tu inversión al siguiente nivel, dando un servicio de PRIMERA a tus huéspedes sin tener que preocuparte por nada.

**¡Invierte tu patrimonio de manera segura
e inteligente en GDC Desarrollos!**



**CONOCE
NUESTRA OFERTA
DE DESARROLLOS
EN LA ZONA**



T. (55)8935-7600

E. contacto@gdcdesarrollos.com

W. www.gdcdesarrollos.com



Casa Roma

Monterrey 147

**Las imágenes son ilustrativas y no se incluye
mobiliario ni decoración.*